

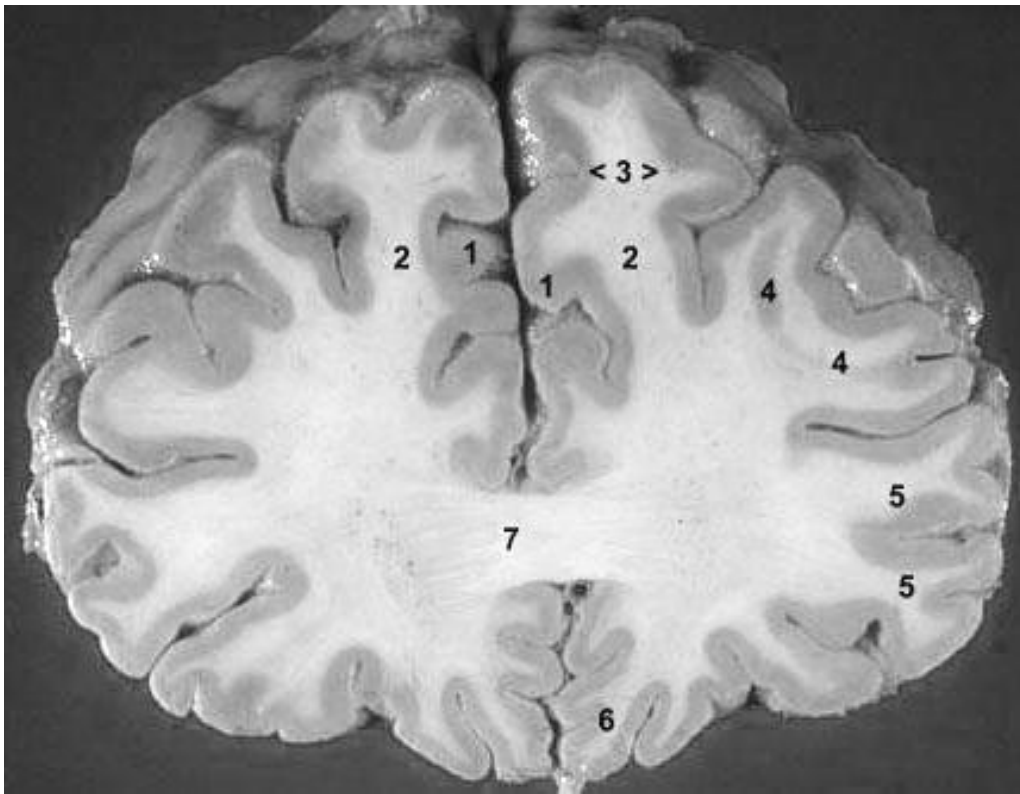
**DEPARTAMENTO DE ANATOMÍA
FACULTAD DE MEDICINA
UNIVERSIDAD DE BUENOS AIRES**



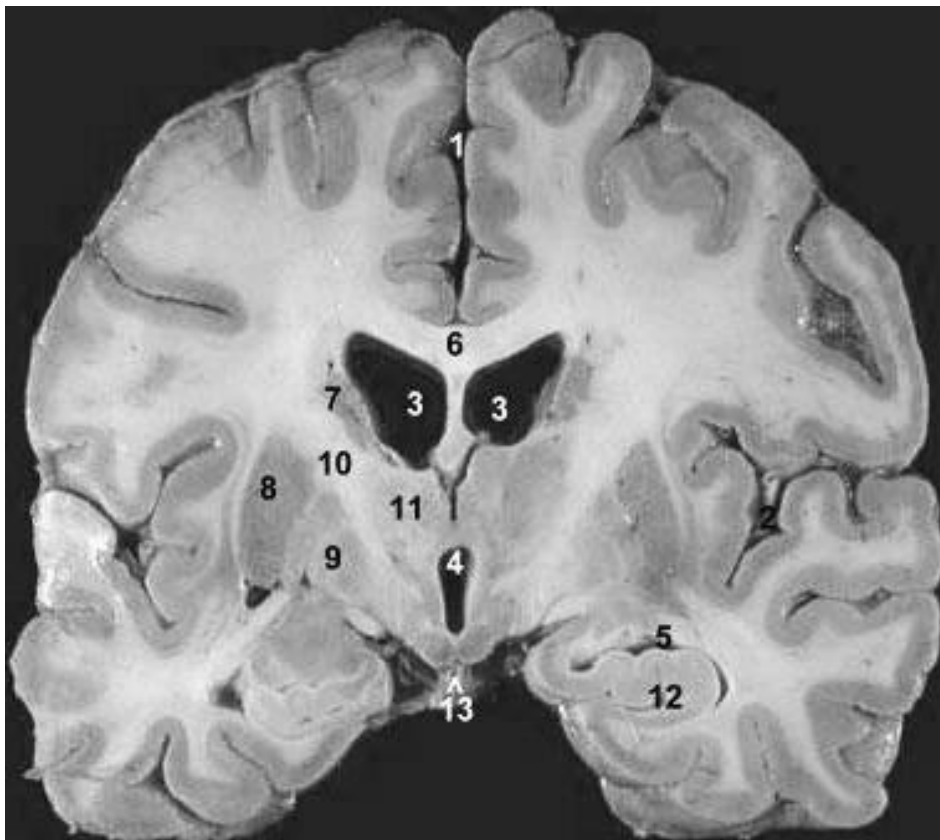
**INSTITUTO DE MORFOLOGÍA J.J. NAÓN
UNIDAD DE NEUROCIENCIAS
SECCIONES MACROSCÓPICAS
CEREBRALES
DR. MARCELO ACUÑA**

Octubre 2012

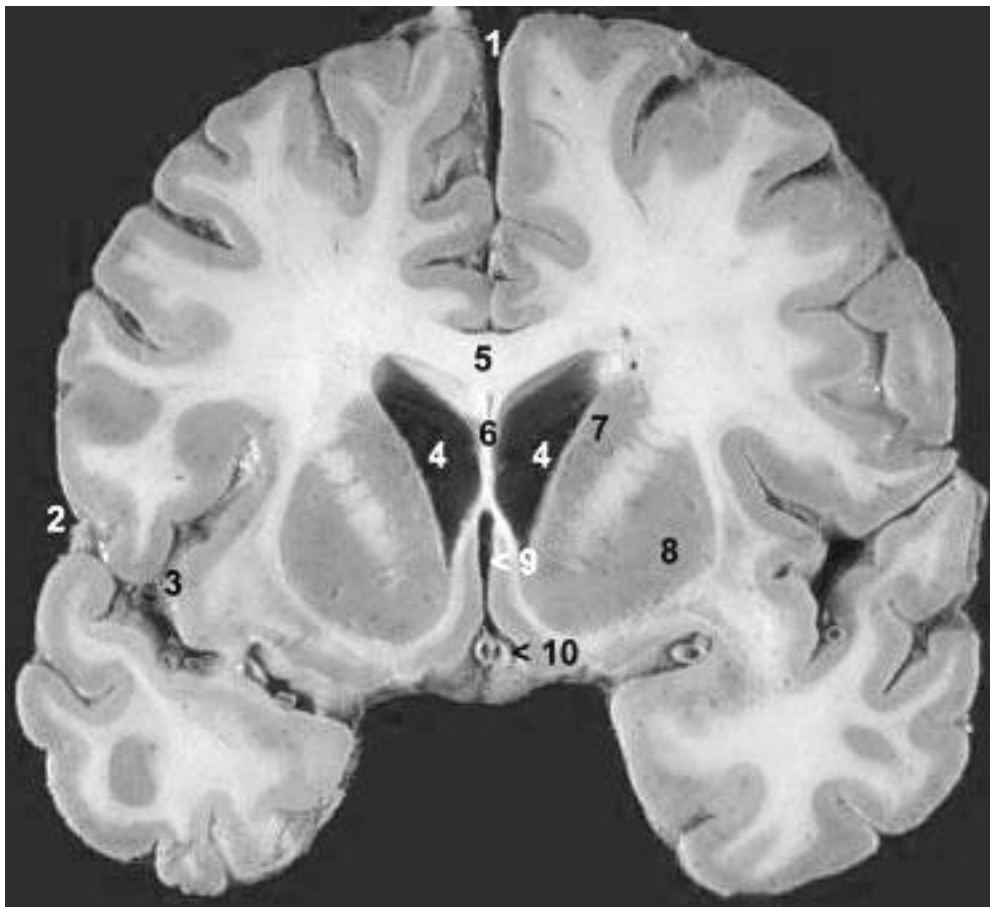
**SECCIONES MACROSCÓPICAS
CEREBRALES
VISTAS CORONALES**



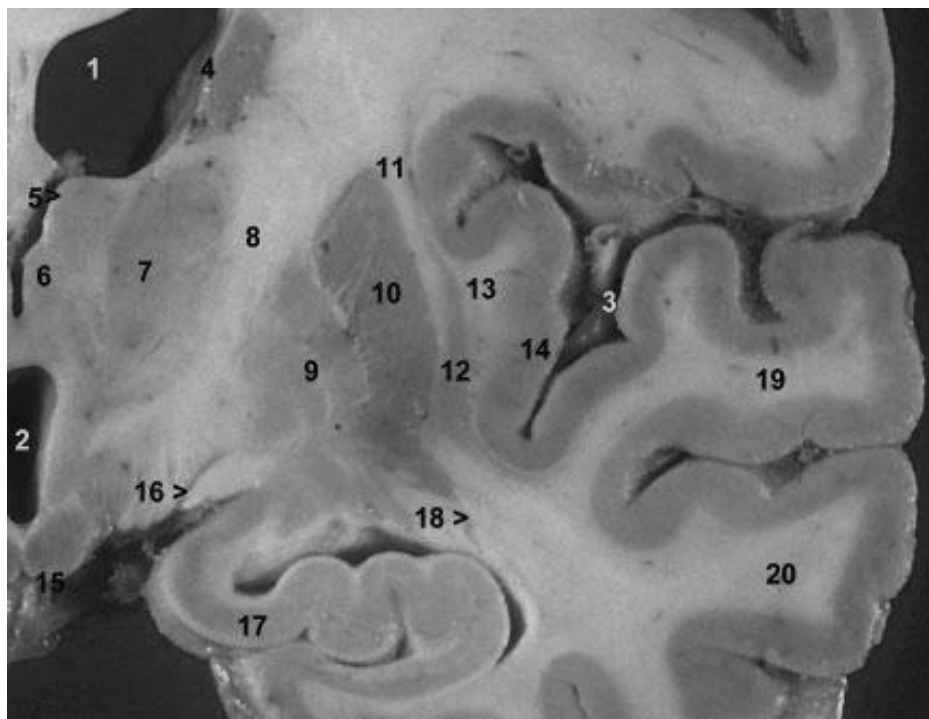
1. sustancia gris cortical, 2. sustancia blanca, 3. circunvolución frontal superior, 4. circunvolución frontal media, 5. circunvolución frontal inferior, 6. girus recto 7. rodilla del cuerpo calloso



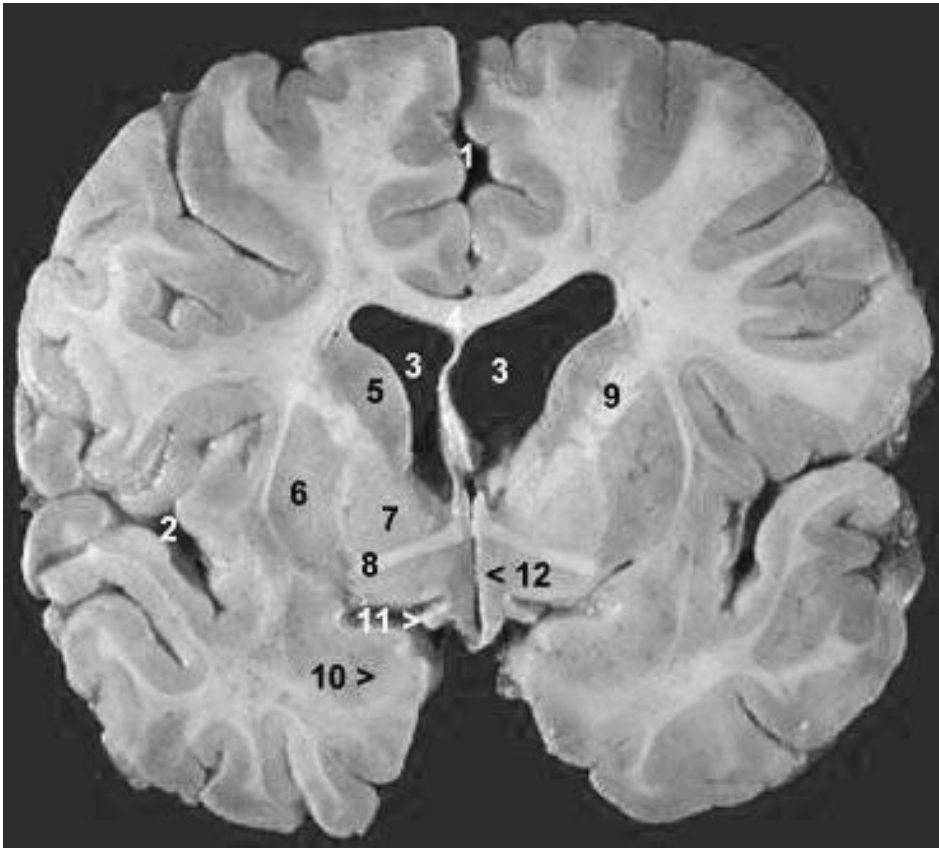
1. cisura interhemisférica, 2. cisura lateral y ramas de la arteria cerebral media, 3. ventrículos laterales, 4. tercer ventrículo, 5. prolongación esfenoidal del ventrículo lateral, 6. cuerpo calloso, 7. cuerpo del núcleo caudado, 8. putamen, 9. globus pálido, 10. capsula interna, 11. tálamo, 12. hipocampo, 13. cuerpos mamilares



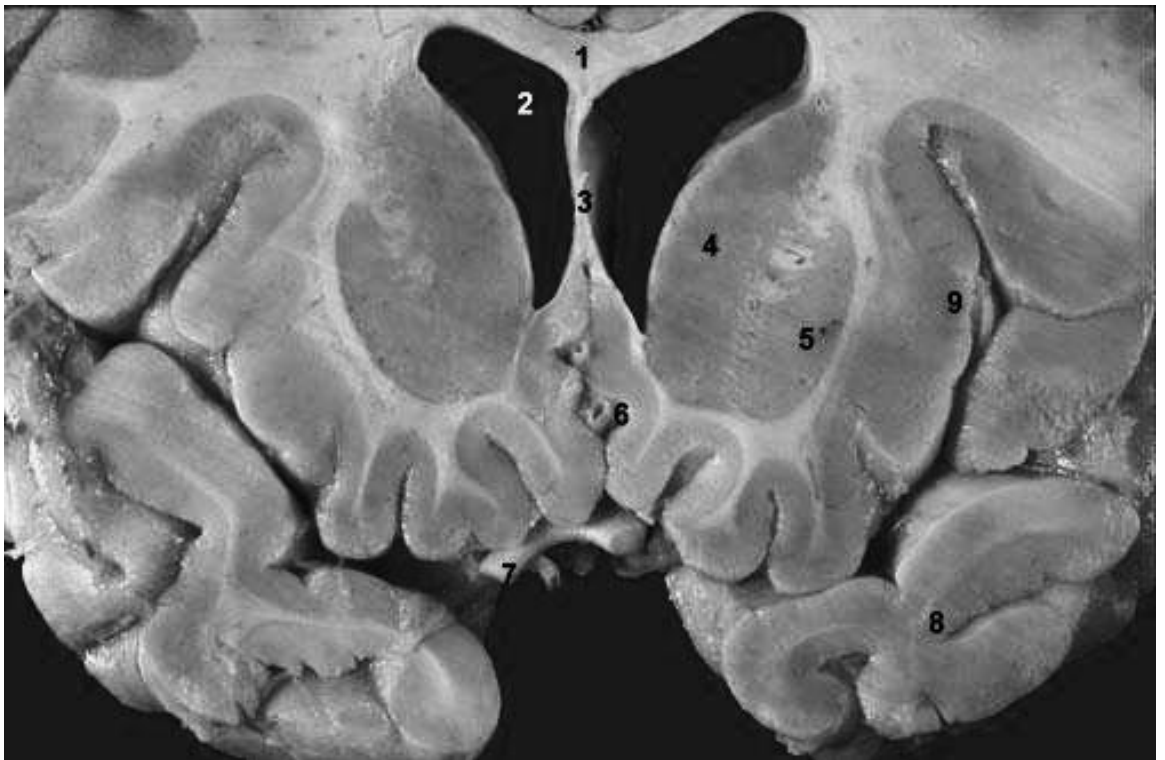
1. cisura interhemisférica, 2 cisura lateral, 3. lóbulo de la ínsula y ramas de la arteria cerebral media, 4. ventrículo lateral, 5. cuerpo calloso, 6. septum lucidum, 7. cabeza del núcleo caudado, 8. putamen, 9. tercer ventrículo, 10. arterias cerebrales anteriores



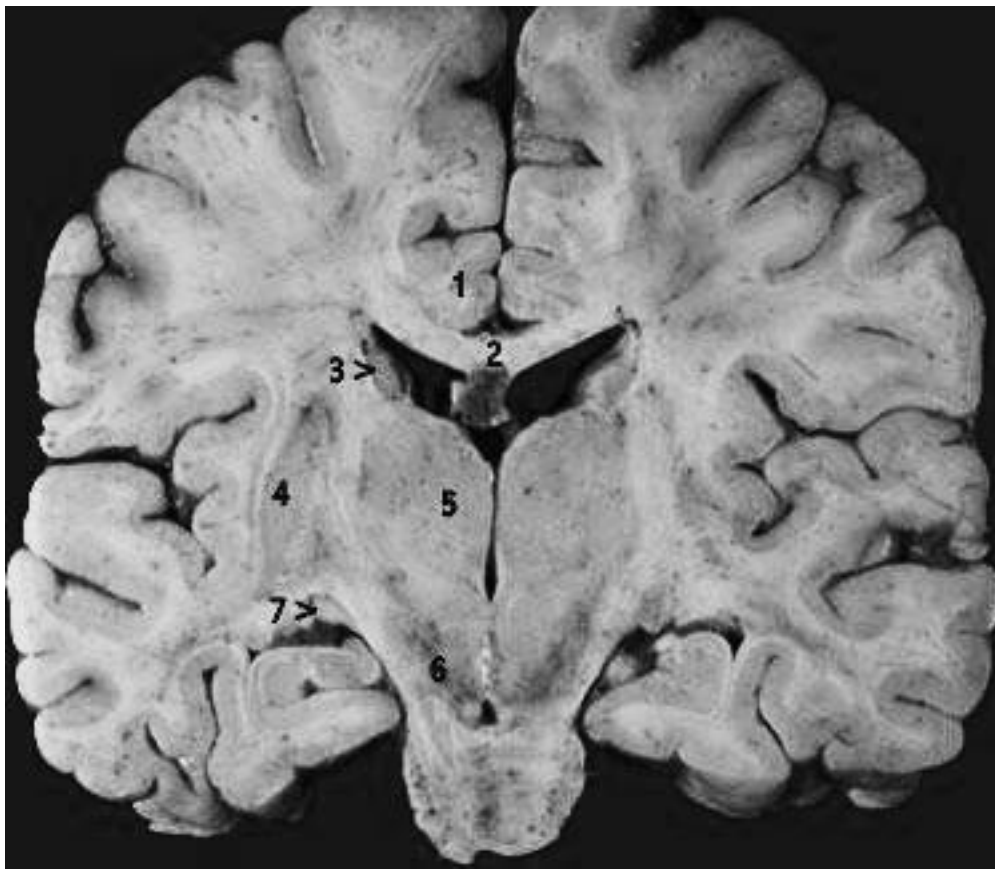
1. ventrículo lateral, 2. tercer ventrículo, 3. cisura lateral y ramas de la arteria cerebral media, 4. cuerpo del núcleo caudado, 5. núcleo anterior del tálamo, 6. núcleo dorso medial del tálamo, 7. núcleo ventrolateral del tálamo, 8. capsula interna, 9. globus pálido, 10. putamen, 11. capsula externa, 12. antemuro, 13. capsula extrema, 14. corteza del lóbulo de la ínsula, 15. cuerpo mamilar, 16. vía óptica, 17. hipocampo, 18. comisura blanca anterior, 19. circunvolución temporal superior, 20. circunvolución temporal media



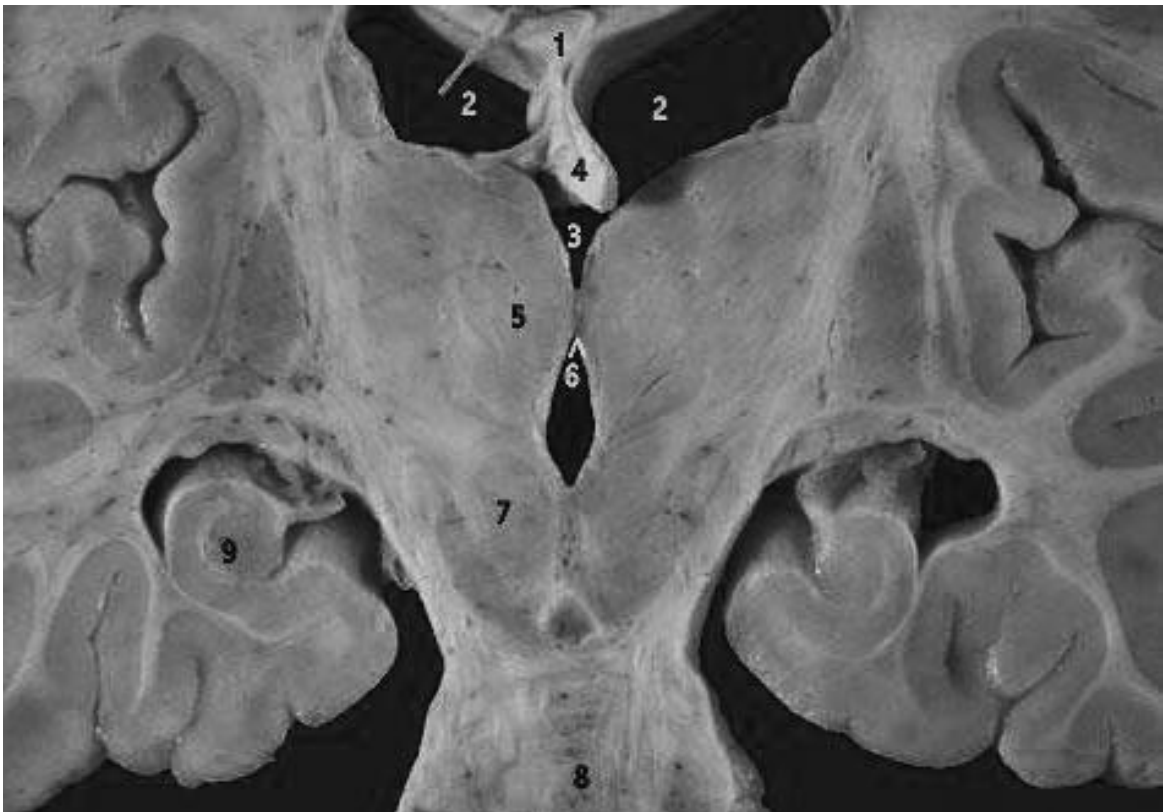
1. cisura interhemisférica, 2. cisura lateral y lóbulo de la ínsula, 3. ventrículo lateral, 4 cuerpo calloso, 5. núcleo caudado, 6. putamen, 7. globus palido, 8. comisura blanca anterior, 9. capsula interna, 10. amígdala, 11. cintilla óptica, 12. tercer ventrículo



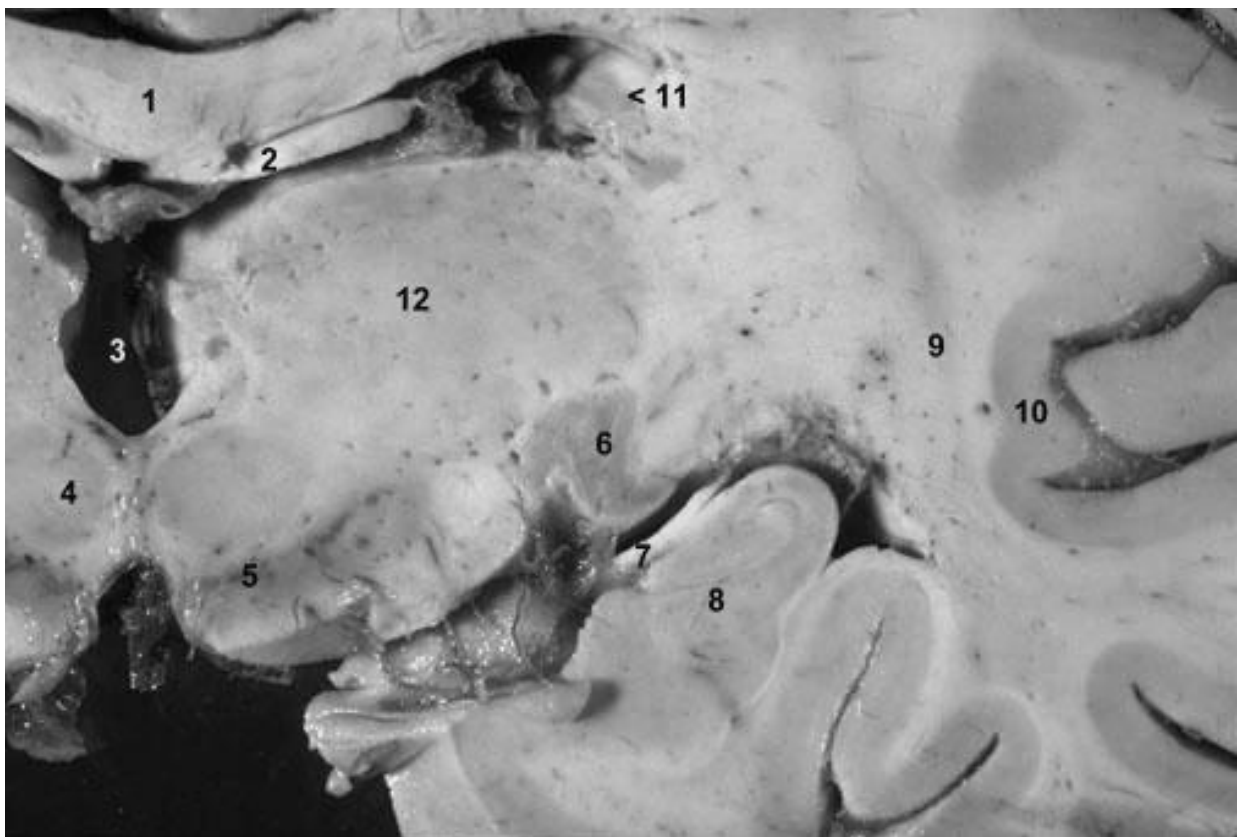
1. cuerpo calloso, 2. ventrículo lateral, 3. septum lucidum, 4. núcleo caudado, 5. putamen, 6. arteria cerebral anterior, 7. nervio y quiasma óptico, 8. lóbulo temporal, 9. corteza insular



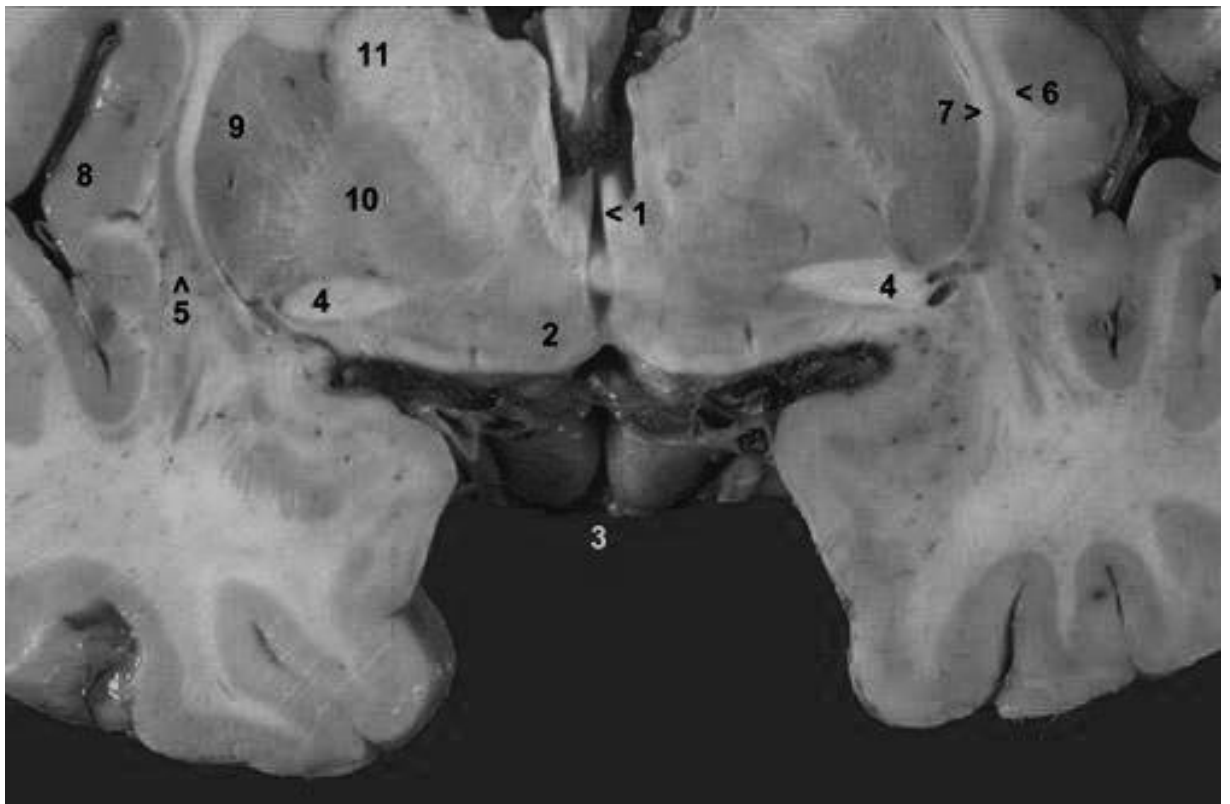
1. girus del cíngulo, 2. cuerpo calloso, 3. cuerpo del núcleo caudado, 4. putamen, 5. tálamo, 6. sustancia nigra, 7. núcleo geniculado externo



1. cuerpo calloso, 2. ventrículo lateral, 3. tercer ventrículo, 4. fornix, 5. tálamo, 6. masa intertalámica, 7. núcleo rojo, 8. protuberancia, 9. hipocampo



1. cuerpo calloso, 2. fornix, 3. tercer ventrículo, 4. núcleo rojo, 5. sustancia nigra, 6. núcleo geniculado externo, 7. fimbria del fornix, 8. hipocampo, 9. antemuro, 10. corteza insular, 11. cuerpo del núcleo caudado, 12. tálamo

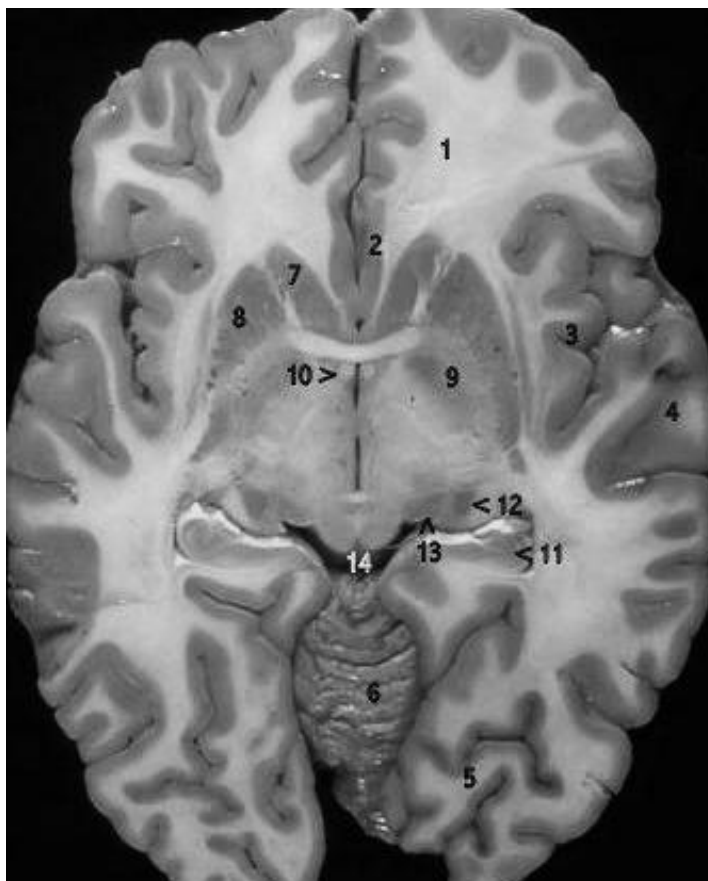


1. tercer ventrículo, 2. núcleo basal de Meynert, 3. tuberculos mamilares, 4. comisura blanca anterior, 5. antemuro, 6. capsula extrema, 7. capsula externa, 8. corteza insular, 9. putamen, 10. globus palido, 11. capsula interna

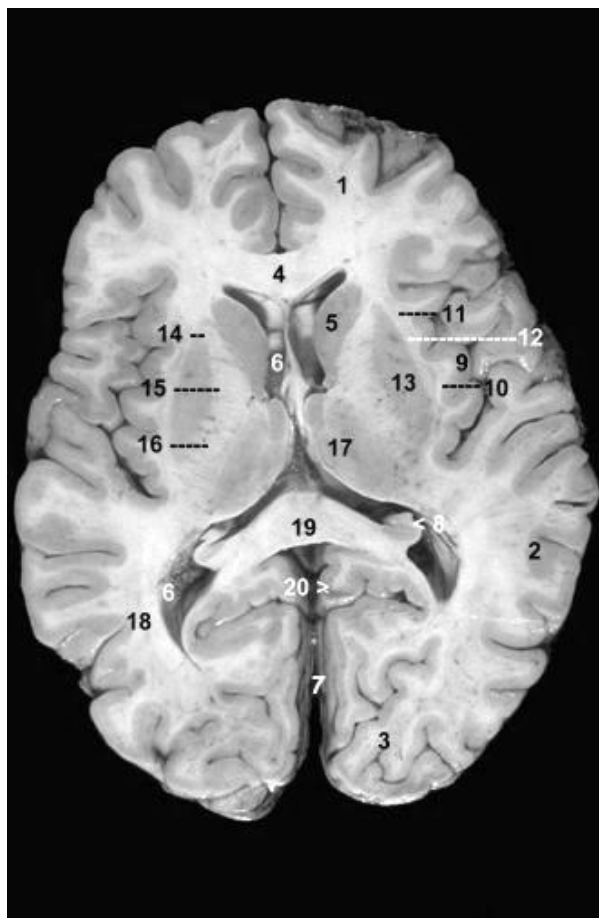
**SECCIONES MACROSCÓPICAS
CEREBRALES
VISTAS TRANSVERSALES**



1. girus recto, 2. girus orbitario, 3. quiasma y cintilla ópticas, 4. tubérculos mamilares, 5. amígdala, 6. hipocampo, 7. mesencefalo, 8. cerebelo



1. lóbulo frontal, 2. girus del cíngulo, 3. corteza insular, 4. lóbulo temporal, 5. lóbulo occipital, 6. vermis cerebeloso, 7. cabeza del núcleo caudado, 8. putamen, 9. globus pálido, 10. columnas del fornix, 11. hipocampo, 12. núcleo geniculado externo, 13. núcleo geniculado interno, 14. tubérculo cuadrigémimo superior



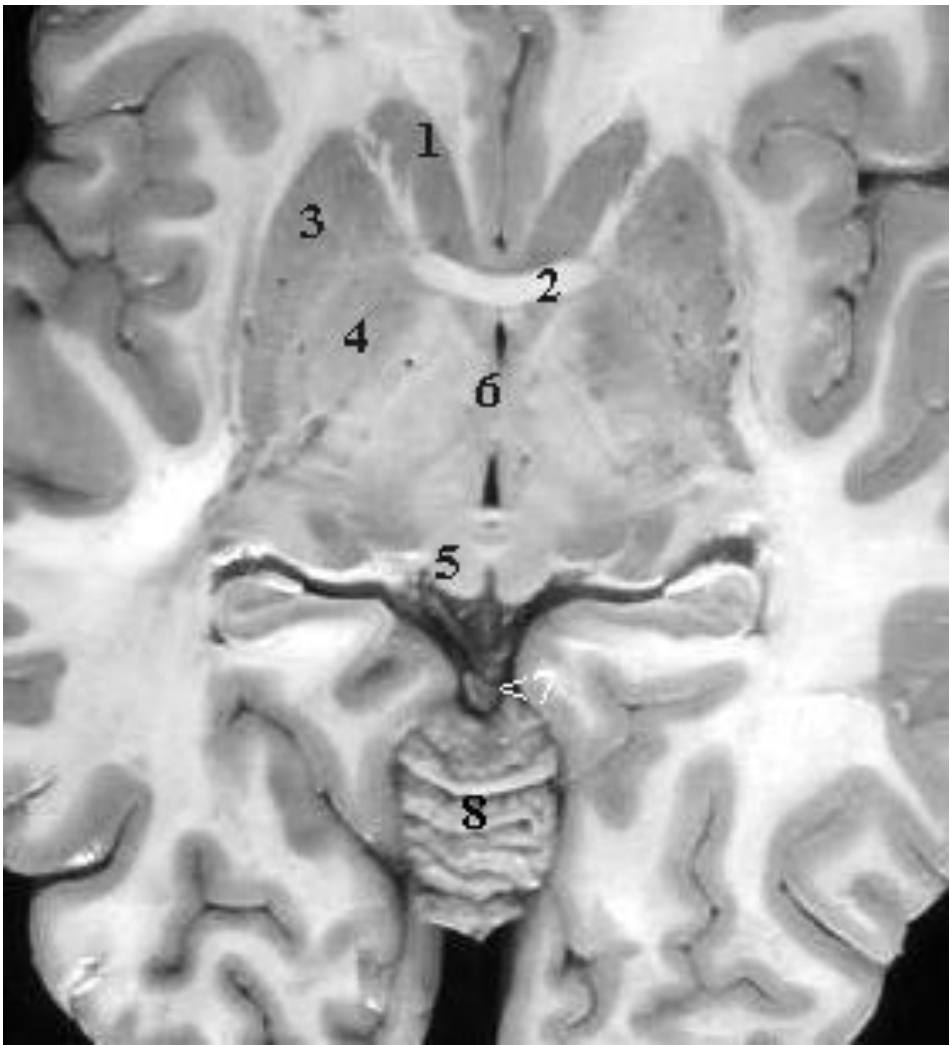
1. lóbulo frontal, 2. lóbulo parietal, 3. lóbulo occipital, 4. esplenio del cuerpo calloso, 5. núcleo caudado, 6. ventrículo lateral, 7. cisura interhemisférica, 8. núcleo geniculado interno, 9. corteza insular, 10. capsula extrema, 11. antemuro, 12. capsula externa, 13. putamen, 14. brazo anterior, 15. rodilla, y brazo posterior de la capsula interna, 17. tálamo, 18. radiaciones ópticas, 19. rodete del cuerpo calloso, 20. cisura calcarina



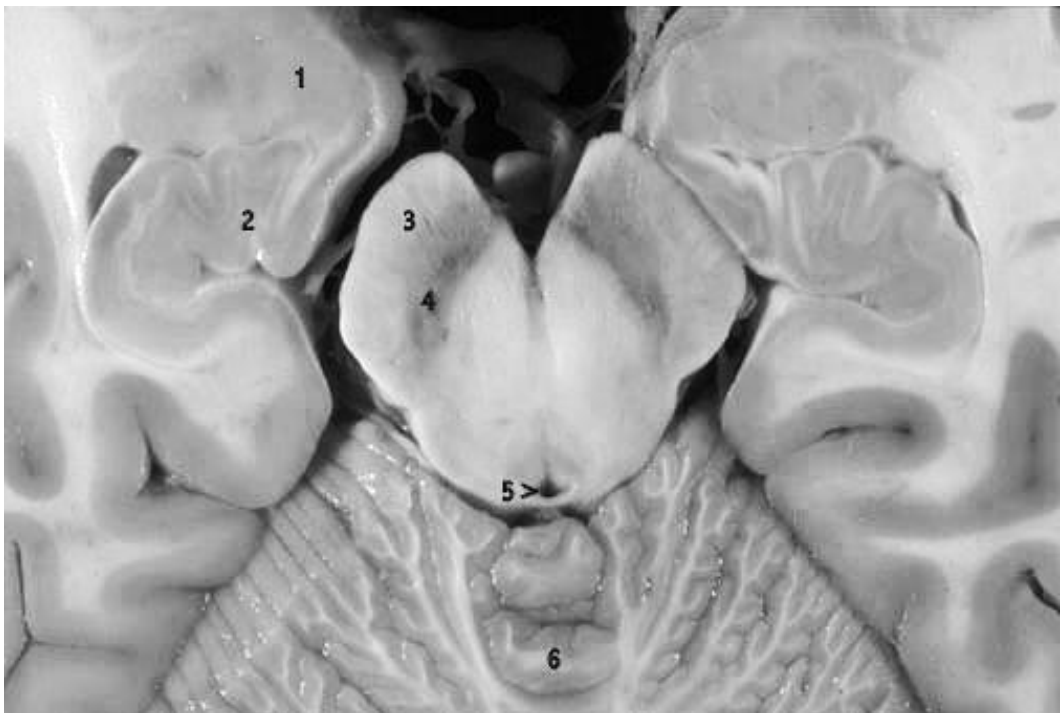
1. cabeza del núcleo caudado, 2. comisura blanca anterior, 3. putamen, 4. globus pálido, 5. cápsula interna, 6. tálamo, 7. comisura blanca posterior, 8. habénula, 9. hipocampo, 10. cerebelo



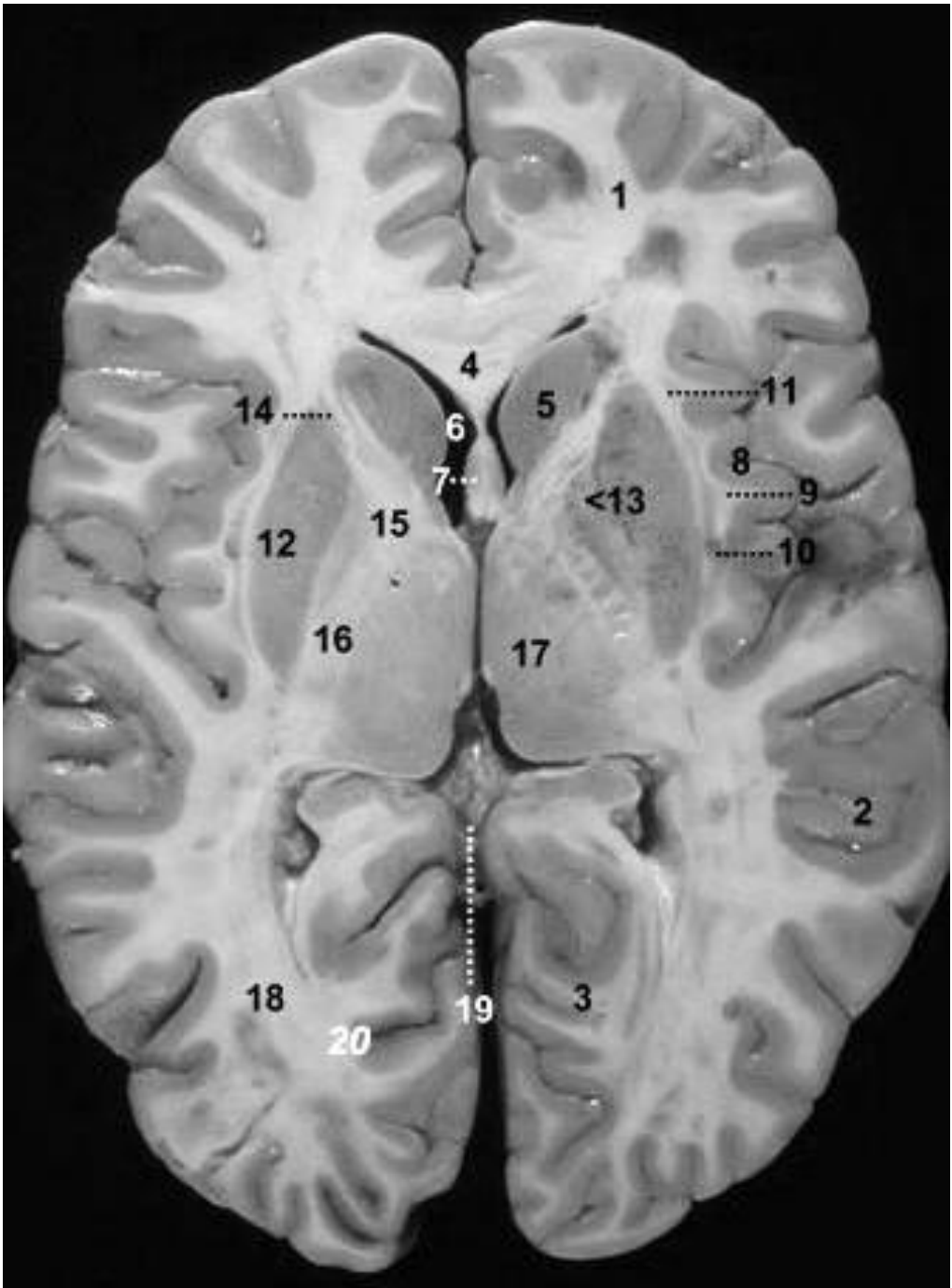
1. núcleos caudado y putamen, 2. tercer ventrículo, 3. comisura anterior, 4. cintilla óptica, 5. núcleo geniculado externo, 6. fornix, 7. núcleo rojo, 8. tubérculo cuadrigémimo superior



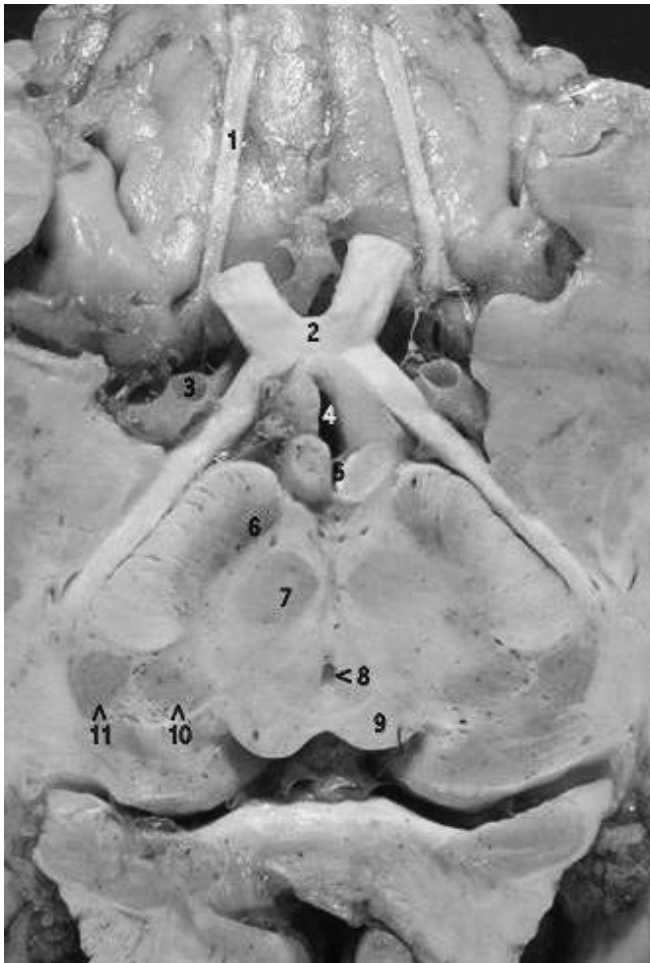
1. Núcleo caudado, 2. comisura blanca anterior, 3. putamen, 4. globus pálido, 5. tubérculo cuadrigémimo superior, 7. glándula pineal, 8. vermis cerebeloso



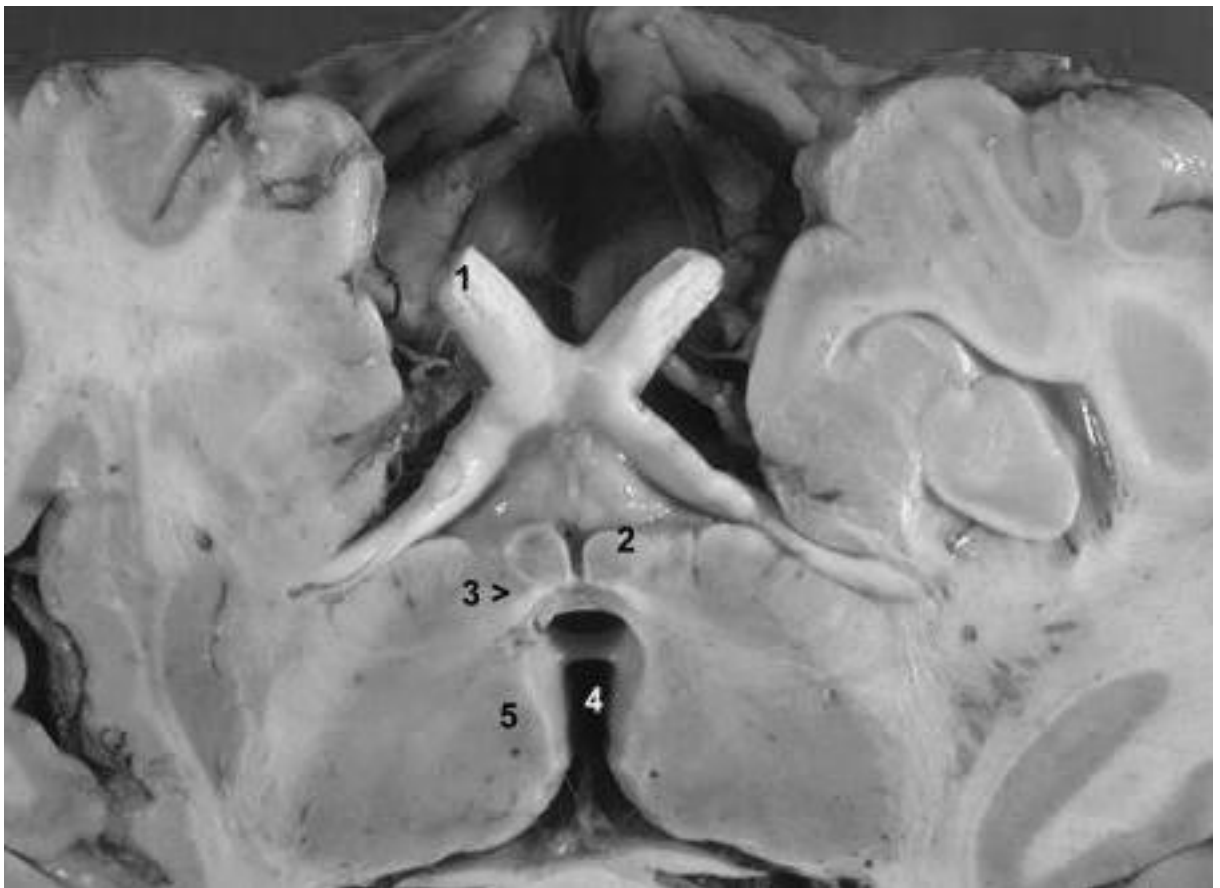
1. amígdala, 2. hipocampo, 3. pie peduncular, 4. sustancia nigra, 5. acueducto mesencefálico, 6. cerebelo



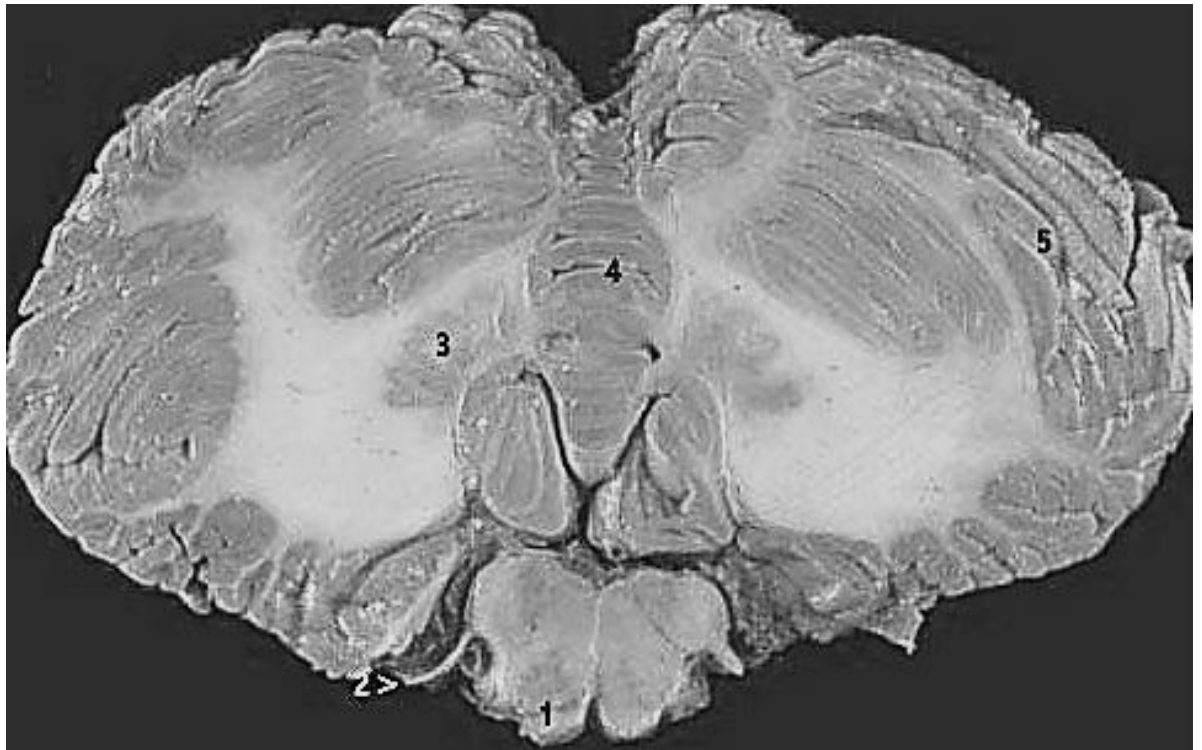
1. lóbulo frontal, 2. lóbulo parietal, 3. lóbulo occipital, 4. rodilla del cuerpo calloso, 5. núcleo caudado, 6. ventrículo lateral, 7. septum lucidum, 8. corteza del lóbulo de la ínsula, 9. cápsula extrema, 10. antemuro, 11. cápsula externa, 12. putamen, 13. globus pálido, 14. brazo anterior, 15. rodilla, y 16. brazo posterior de la capsula interna, 17. tálamo, 18. radiaciones ópticas, 19. glándula pineal, 20. cisura calcarina



1. nervio olfatorio, 2. nervios, quiasma y cintillas ópticas, 3. arteria carótida, 4. tercer ventrículo, 5. tubérculos mamilares, 6. sustancia nigra, 7. núcleo rojo, 8. acueducto mesencefálico, 9. tubérculo cuadrigémimo inferior, 10. núcleo geniculado interno, 11. núcleo geniculado externo



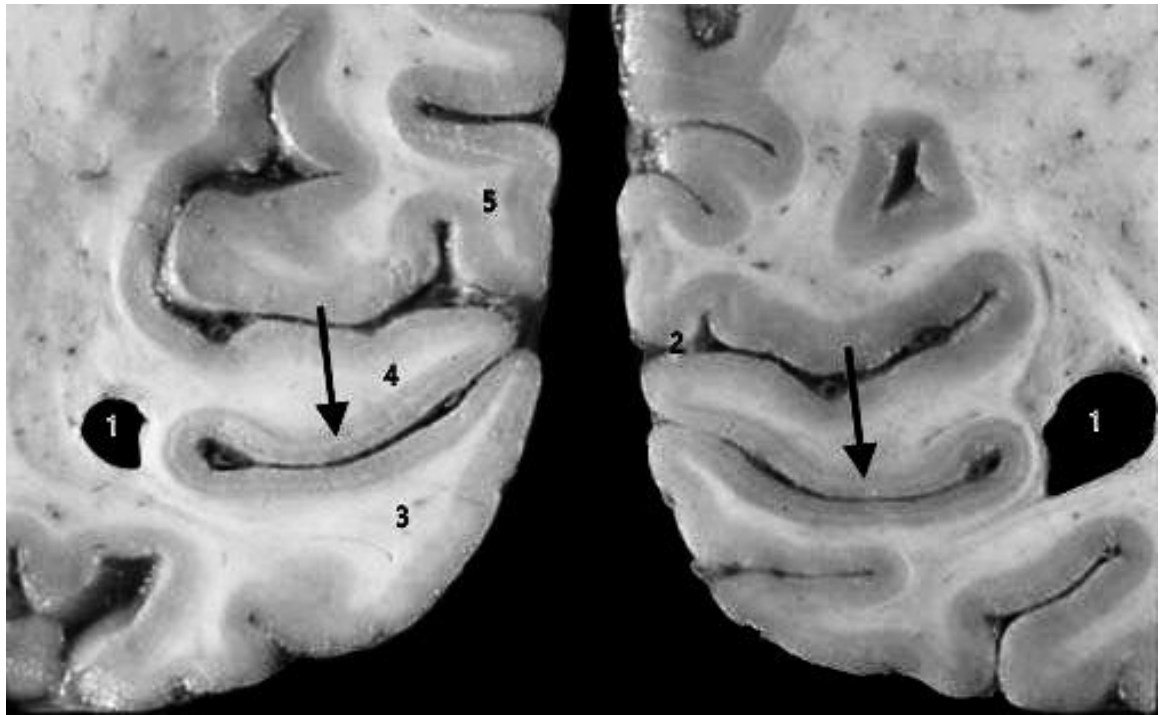
1. nervio, quiasma y cintillas ópticas, entre ambas el piso del III ventrículo y el infundíbulo, 2. tubérculos mamilares, 3. comisura blanca anterior, 4. tercer ventrículo y adherencia intertalámica, 5 tálamo



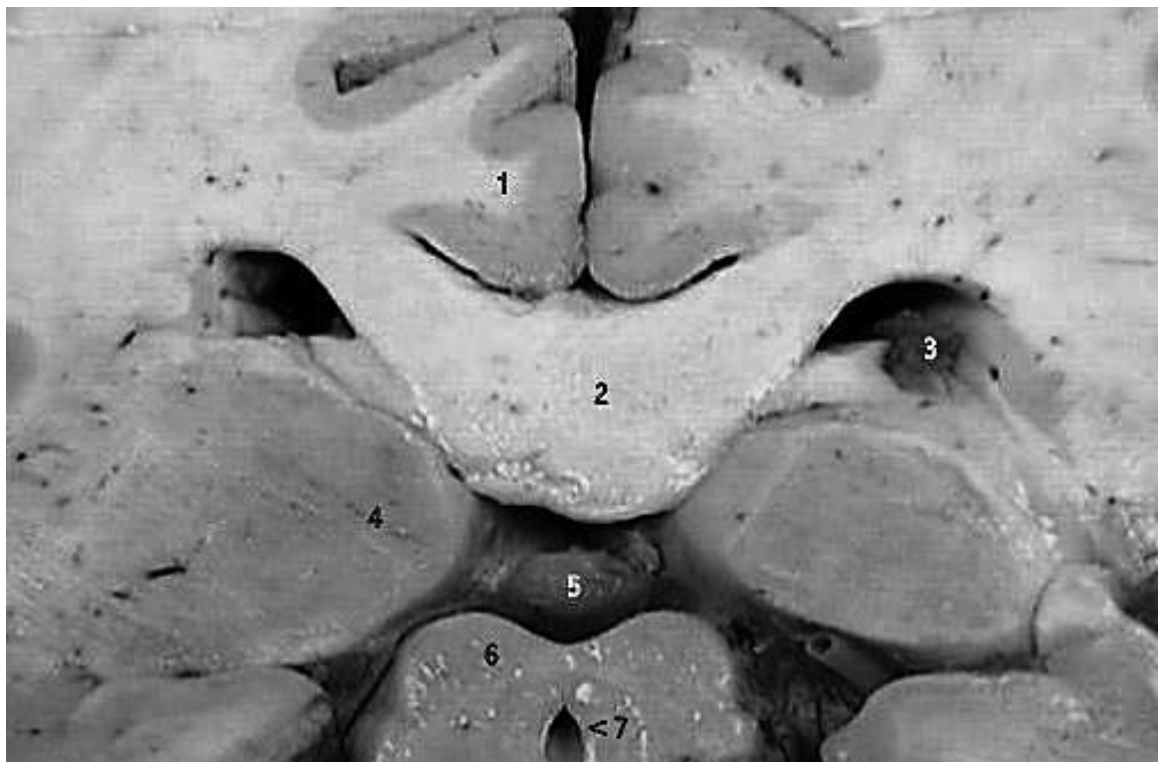
1. pirámide bulbar, 2. IX par craneal, 3. núcleo dentado, 4. vermis cerebeloso, 5. hemisferio cerebeloso



1. protuberancia, 2. cuarto ventrículo, 3. vermis cerebeloso, 4. hemisferio cerebeloso, 5. núcleo dentado, 6. pedúnculo cerebeloso medio

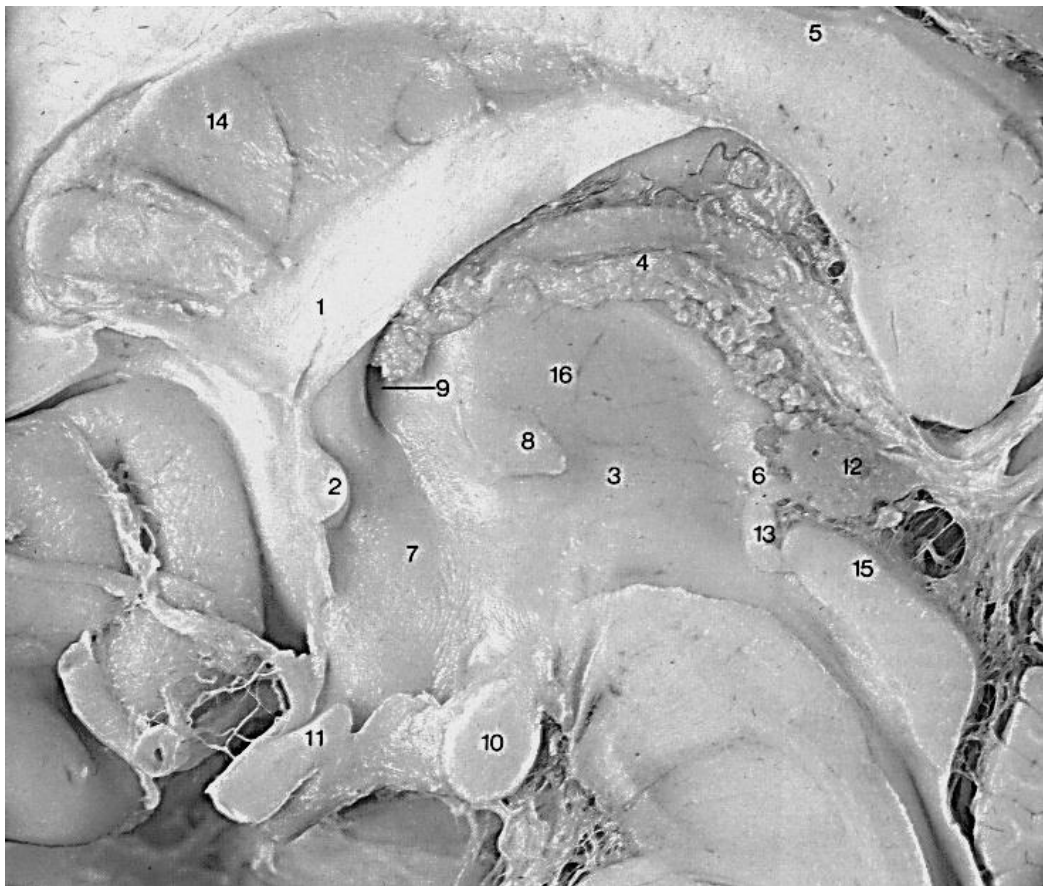


Flecha. Área estriada con línea de Gennari, 1. asta occipital del ventrículo lateral, 2. surco parieto – occipital, 3. circunvolución temporo – occipital media, 4. cúneo, 5. precúneo

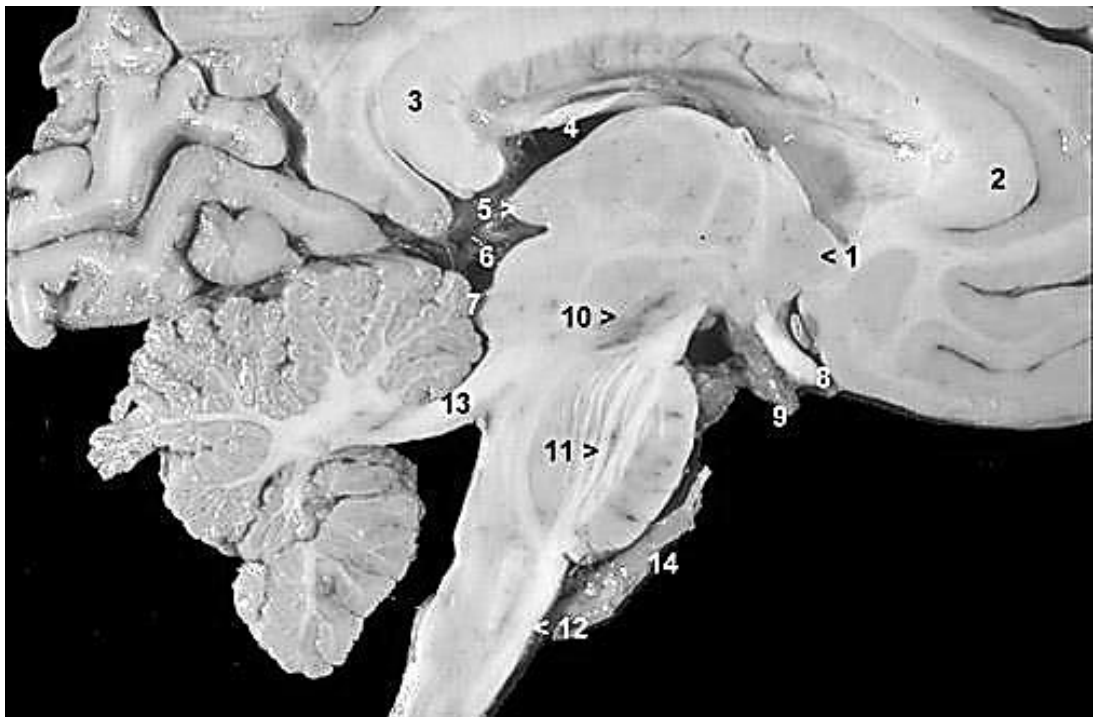


1. circunvolución del cíngulo, 2. esplenio del cuerpo caloso, 3. plexo coroideo, 4. pulvinar del tálamo, 5. glándula pineal, 6. placa cuadrigémina, 7. acueducto mesencefálico

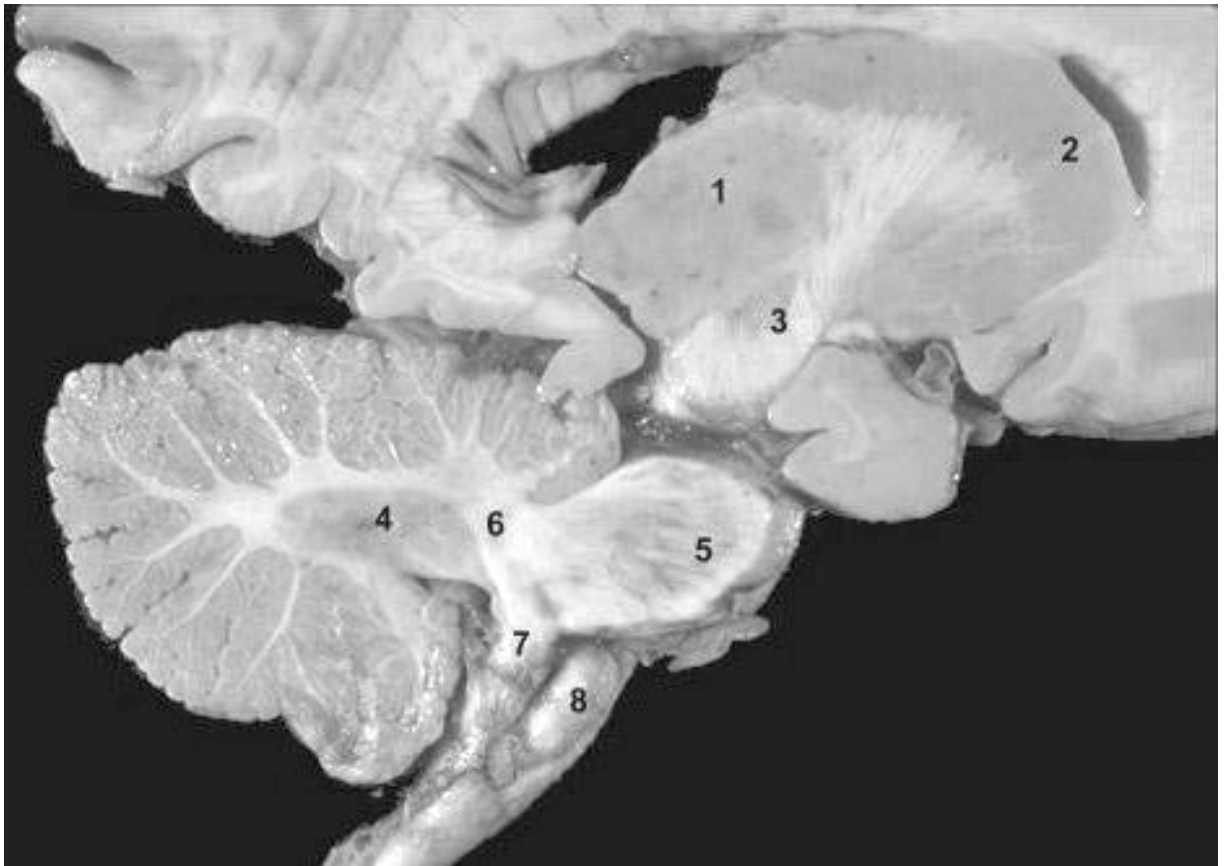
**SECCIONES MACROSCÓPICAS
CEREBRALES
VISTAS SAGITALES**



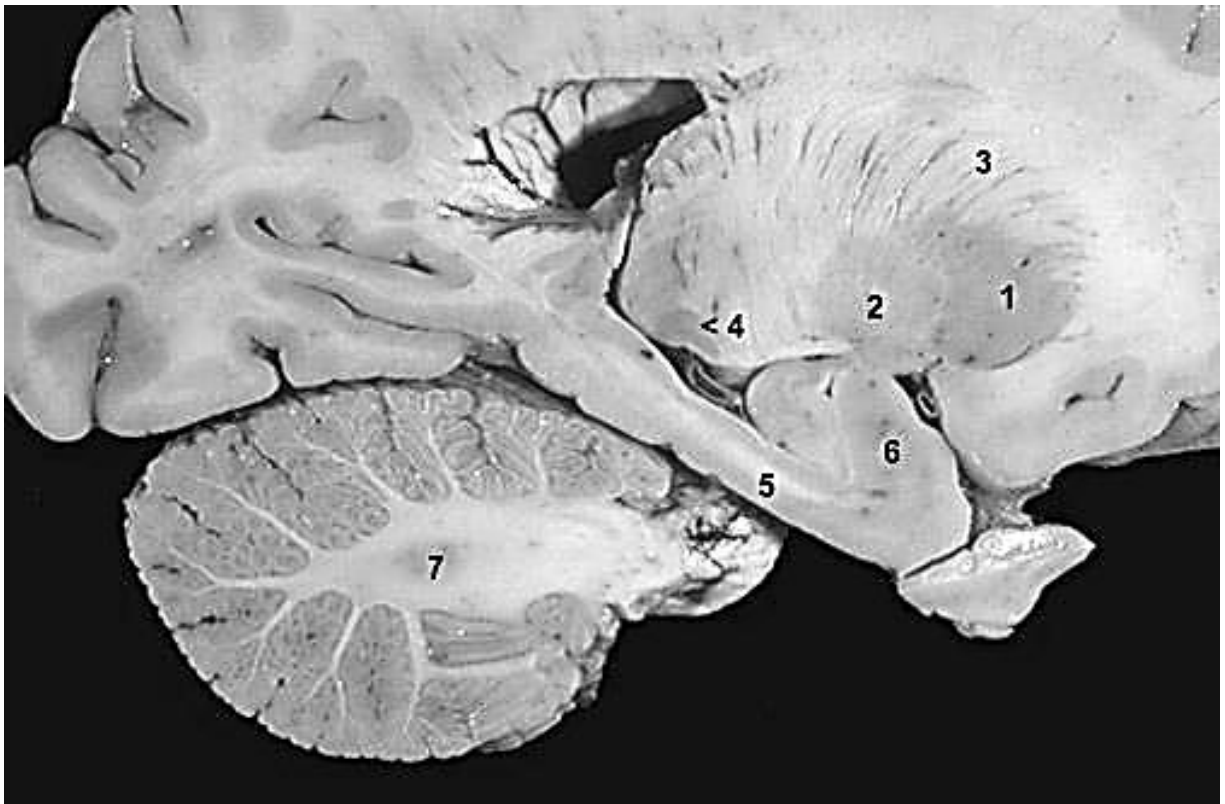
1. columna anterior del trigono, 2. comisura anterior, 3. tercer ventrículo, 4. plexo coroideo, 5. cuerpo calloso, 6. epitálamo, 7. hipotálamo, 8. adherencia intertalámica, 9. foramen intraventricular, 10. tubérculo mamilar, 11. quiasma óptico, 12. glándula pineal, 13. comisura posterior, 14. septum lucidum, 15. tubérculo cuadrigémimo superior, 16. tálamo



1. cabeza del núcleo caudado, 2. rodilla del cuerpo calloso, 3. esplenio del cuerpo calloso, 4. fornix, 5. pulvinar, 6. tubérculo cuadrigémimo superior, 7. tubérculo cuadrigémimo inferior, 8. quiasma óptico, 9. infundíbulo, 10. sustancia nigra, 11. haz corticoespinal, 12. pirámide bulbar, 13. pedúnculo cerebeloso superior, 14. arteria basilar



1. talamo, 2. caudado, 3. núcleo subtalamico, 4. dentado, 5. protuberancia, 6. pedunculo cerebeloso medio, 7. pedunculo cerebeloso inferior, 8. nucleo olivar



1. putamen, 2. globus pálido, 3. corona radiata, 4. núcleo geniculado externo, 5. hipocampo, 6. amígdala, 7. dentado



1. talamo, 2. caudado, 3. dentado, 4. fornix, 5. quiasma, 6. protuberancia



1. corona radiata, 2. putamen, 3. globus palido, 4. comisura blanca anterior, 5. núcleo geniculado externo, 6. pulvinar, 7. hipocampo, 8. amígdala