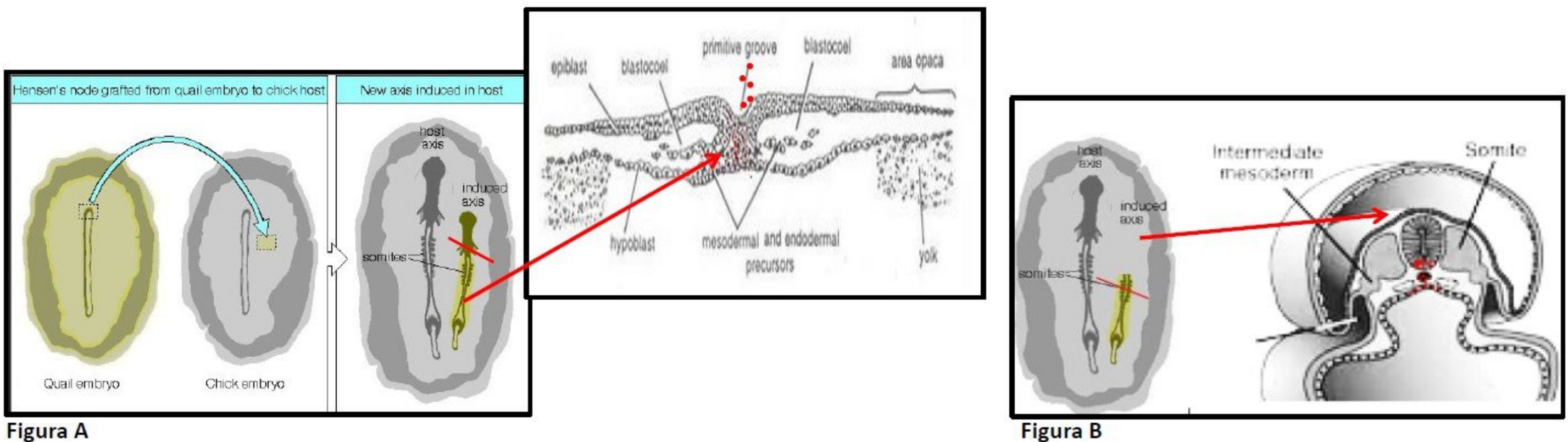


Trabajos Práctico Nº 3 Instrucciones

- Los que siguen son los temas considerados imprescindibles para la experiencia de enseñanza y aprendizaje.
- Esto significa que, dentro de los tiempos acordados, es posible ir aún en mayor profundidad, pero ello no debe producir la exclusión de los temas propuestos en esta actividad.
- Es importante tener presente que **no existirá otra instancia para discutir estos tópicos**, los cuales son considerados fundamentales en el curso de embriología. Esto significa una gran responsabilidad para los estudiantes que se comprometen en forma voluntaria a la experiencia.
- Los elementos didácticos pueden ser: dibujos en el pizarrón, láminas dibujadas, u otras.
- En caso de usar una lámina, se sugiere usar una cartulina blanca (una), preferentemente dibujos y esquemas y con letra clara y grande. La idea es compartir y discutir datos con sus compañeros.
- Debe ajustarse la exposición al tiempo que sugiera el docente.
- Los alumnos que expongan serán evaluados en cuanto a conocimientos, claridad en la exposición, materiales que hayan elegido para su presentación, manejo de la discusión y del vocabulario.

Inducción embrionaria primaria: en pollos.

Introducción: para poder discutir adecuadamente los experimentos de trasplantes del nodo es necesario tener algunos mínimos conocimientos sobre la **morfología del embrión gastrular de aves... se sugiere una breve lectura.**



- 1) Describa en la forma más detallada posible los experimentos de trasplantes celulares de células de la región dorsal de la zona del nodo de Hensen en gástrulas tempranas.
- 2) Describa en la forma más detallada posible los experimentos de trasplantes celulares en gástrulas tempranas de nodos tempranos (A).
- 3) Basado en los resultados del experimento, ¿cuáles son las características que debería poseer una población celular para ser considerada un organizador?
- 4) ¿Cuáles son los derivados celulares de esta población celular?
- 5) Discuta alguna anomalía del desarrollo donde "este experimento" ocurra de forma espontánea? Como se denomina? Describa las características de esta anomalía -previamente defina el concepto de anomalía del desarrollo
- 6) Describa en la forma más detallada posible los experimentos de trasplantes celulares en gástrulas tempranas de nodos tardíos (B).