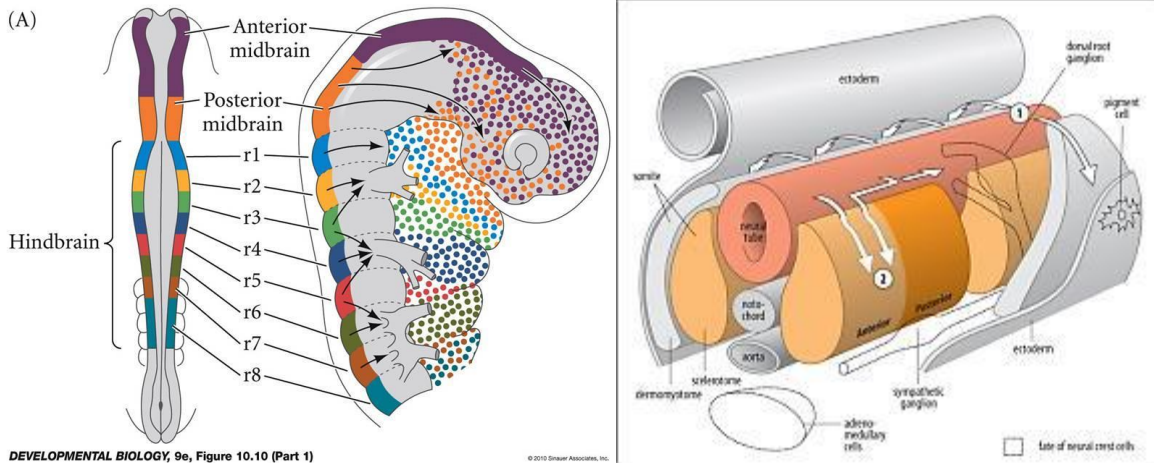


1- Empiece analizando estos esquemas (o similares):



A

B

En A se muestra el patrón de migración de las crestas neurales cefálicas en sentido medio-lateral. En B se muestra el patrón de migración de las crestas neurales troncales o caudales en el sentido antero posterior y medio lateral. En ambos está señaladas los patrones de migración, la heterogeneidad (tipos de CN) en función de su destino final.

- 2- Analice el/los mecanismos que participan en la guía de las células de la CN
 - a. Cuál es el mecanismo por el cuál las células migran?
 - b. Cómo se establece un sustrato diferencial que permita explicar las diferentes corrientes de migración? Cuáles son los sustratos favorables o desfavorables para la migración celular?

- 3- Analice con sus compañeros estas premisas, luego A-**defina la veracidad o no de la misma** y B- **discuta cada una de las posiciones** (Verdadera o Falsa):
 - a. Las células de las CN migran al azar una vez que se desprenden del ectodermo.
 - b. Las células de las CN tienen asignado un valor de posición (especificidad de lugar) antes de migrar. Su destino final está asignado antes que se desprendan del ectodermo.
 - c. La morfogénesis de las estructuras craneofaciales depende de la asignación de un valor de posición para las células de las CN. [luego puede iniciar la discusión con una pregunta ± así: las crestas neurales cefálicas dan origen a estructuras óseas del 1º arco que son morfológica y funcionalmente diferentes... como se explica esto si todas provienen de la corriente de crestas neurales originadas en relación al mesencéfalo y a las 2 primeras rombómeras (ver figura A)?]
 - d. Las células de las CN se determinan y se diferencian en un tipo celular dado sólo al llegar a destino